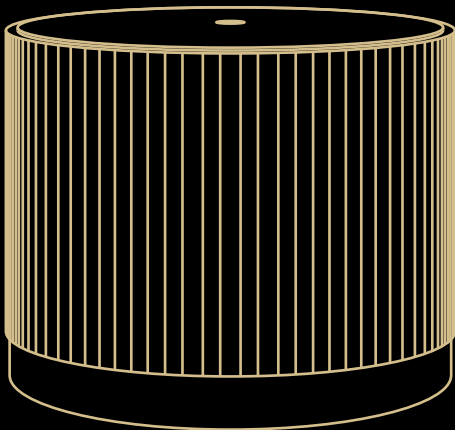




madebyzen®
— ENGLAND —



Teremtsd meg Zen on the Go®-t
NOVO USB aroma diffúzor hagulatvilágítással
Tudatosság és aromaterápia bárhol

TARTALOM

- A. NOVO AROMA DIFFÚZOR
- B. MŰSZAKI JELLEMZŐK
- C. HASZNÁLATI UTASÍTÁS
- D. TERMÉKJELLEMZŐK
- E. KARBANTARTÁS
- F. HIBAELHÁRÍTÁS
- G. GARANCIA

Gratulálunk, hogy a madebyzen® NOVO aromadiffúzort választotta. Kérjük, őrizze meg ezt a használati útmutatót, hogy a későbbiekben segítségére lehessen a diffúzora használatakor és karbantartás esetén.



A NOVORÓL

Kezdődjön az érzékek utazása.

Stressz: mentális vagy érzelmi megterhelés vagy feszültség állapota, amelyet a kedvezőtlen körülmények okoznak.

Az élet néha kicsit stresszes. Valamennyien szenvedhetünk néha feszültségtől vagy szorongástól. A tudatosság és az aromaterápia segíthet az elme lecsendesedésében, a béke és a nyugalom elérésében.

Ezt szemelőtt tartva a NOVO-t úgy tervezték hogy pihentető környezetet teremtsen. Hozd létre a Zen érzését akár útközben is Zen on the Go®-t kedvenc parfümolajoddal vagy esszenciális olajoddal, miközben élvezheted a fényterápiát és a hidratációt. A Novo ideális otthon, irodában, utazás közben, szállodai szobákban stb...

Az aromaterápia híres a jólét elősegítéséről. Az illóolajok szétosztatása a térben segíthetik elérni a belső egyensúlyt, a nyugalom érzését és a pihentető alvást. Felemelnek, energetizálnak és segítik az újjászületést.

Az illatok kapcsolódnak emlékeinkhez és számos érzelmet képesek kiváltani.

Alakítsd át környezetedet a közönségesből frissé, örömtelivé, barátságossá vagy meghitté az illóolajok térbejuttatásával.



MŰSZAKI JELLEMZŐK

Modell neve: Novo aroma diffúzor

Modellszám: EW059

Termék mérete: Ø113x96 mm

Feszültség: DC 5 V

Teljesítmény: 5 W

Víztartály: 100 ml

Munkaidő: 8+ óra

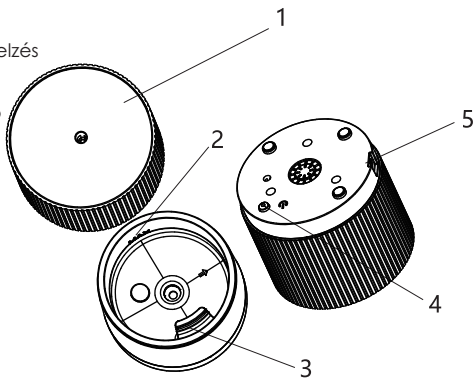
01. Búra

02. Maximum vízszint jelzés

03. Szellőzőnyílás

04. Bekapcsoló gomb

05. USB csatlakozó



FONTOS TUDNIVALÓK HASZNÁLAT ELŐTT

1. A Novo USB kábellel van ellátva asztali számítógépekhez való használatra. A Novo-t 5V hálózati adapterrel is használhatja, de azt külön kell megvásárolni.
2. Ügyeljen arra, hogy a kiáramló pára ne legyen túl közel semmilyen vízre érzékeny anyaghoz és figyeljen nehogy vizet öntsön a számítógép köré.
3. A Novo nem alkalmas járművekben történő használatra. Felhívjuk figyelmét, hogy a Novo 5V energiával működik. Sok jármű 12V-tal, ami károsíthatja a diffúzort.
4. Az aromadiffúzort sík felületre helyezze, legalább 60 cm-re a talajtól és 10 cm-re a faltól. Ne helyezze az aromadiffúzort fa vagy fényezett bútorra, mely víztől, ill. nedves-ségtől károsodhat.
5. Tisztítás és a tartály feltöltése előtt mindig húzza ki az aromadiffúzort a hálózati áramforrásból. Mindig a gyári tápvezetékét használja. A kábelt mindig úgy helyezze el, hogy nehogy valaki elessen benne, vagy feldöntse az aromadiffúzort. Ha a tápvezeték sérült, kizárólag a gyártó vagy megbízottja által biztosított adapterre cserélhető. Ha szükséges, fogalmazójától vásárolhat új adaptert.
6. A víztartály feltöltéséhez mindig használjon megfelelő töltőpoharat. Soha ne kísérelje meg folyóvíz alá tartva vagy áramforráshoz csatlakoztatott állapotban feltölteni a víztartályt. Ne töltsse a maximum vízszintet jelölő vonalon túl a vizet. Amennyiben túltöltené a tartályt, óvatosan távolítsa el a felesleges vizet a vízköntőn keresztül, távol a szellőztől.
7. A balesetek elkerülése érdekében tartsa a berendezést gyermekektől és háziállatoktól távol. A berendezés közelében gyermekek csak felügyelet mellett tartózkodjanak, nehogy a készülékkel játsszanak.
8. Az aromadiffúzort gyermekek, csökkent fizikai vagy szellemi képességű vagy kellő tapasztalattal és ismerettel nem rendelkező személyek kizárólag a biztonságukért felelős személy felügyelete mellett, vagy a készülék használatára vonatkozó kellő tájékoztatást követően használhatják.

9. Tartsa az aromadiffúzort olyan helyen, ahol a pára szabad távozása biztosított, valamint a balesetek elkerülése érdekében elektromos berendezésektől, különösen a vízre érzékeny készülékektől távol.

10. Az aromadiffúzort minden használat után tisztítsa meg és mindig tartsa tisztán és szárazon, amikor használaton kívül van. Ne hagyjon hosszabb ideig pangó vizet vagy olajat a készülékben.

11. Soha ne próbálja a terméket szétszerelni vagy megjavítani, mert azzal a garancia érvényét veszti és fennáll az áramütés veszélye. Amennyiben belső megtekintésre vagy javításra van szükség, kérjük forduljon forgalmazójához.

12. Ha a készülék üzemeltetése közben bármilyen rendellenes jelenséget észlel, pl. füstöt, különös szagot vagy hangot, ne használja tovább a készüléket és forduljon forgalmazójához. Soha ne csomagolja az adaptert vagy az aromadiffúzort ruhába vagy papírba, mivel a szellőzés akadályozása növelheti a tűz kockázatát.

13. Mindig körültekintően járjon el az aromadiffúzor kezelése során. Hanyag kezelésből keletkező károkra a garancia nem terjed ki.

14. Mindig szobahőmérsékletű vízzel töltsse fel a diffúzort és csak friss, tiszta, megbízható forrásból származó vizet használjon. Ne töltsön a víztartályba egyéb folyadékot vagy vegyi anyagot, kizárólag vizet és pár csepp esszenciális olajat vagy parfüm olajat.

15. Mindig először az adaptert csatlakoztassa a DC aljzat bemenetéhez, mielőtt az USB tápfeszültséget csatlakoztatná.

16. Ne távolítsa el a fedelet működés közben.

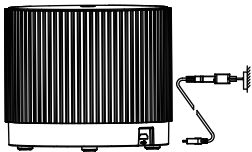
17. Soha ne érjen az ultrahangos kerámia koronghoz, amíg a diffúzor bekapcsolt állapotban van, mert ez súlyos sérülést okozhat.

18. Soha se merítse a készüléket vízbe vagy más folyadékba és ne tisztítsa mosogatógépben.

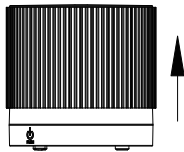
19. Ne üzemeltesse víz nélkül. Az aroma diffúzort úgy tervezték meg, hogy készenléti üzemmódba lép, ha a víztartályban nincs megfelelő mennyiségű víz.



HASZNÁLATI UTASÍTÁS



1. Először az adaptert csatlakoztassa a DC aljzat bemenetéhez, mielőtt az USB tápfeszültséget csatlakoztatná



2. Állítsa a diffúzort szilárd, egyenletes vízszintes felületre. Távolítsa el óvatosan a búrát a képen látottak szerint.

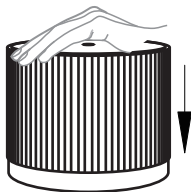
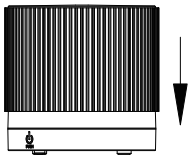
Max Water Level Line



3. Megfelelő mérőpohár segítségével töltsön csapvizet a víztartályba a maximum vízszintjelzésig.



4. Adjon hozzá 3-5 cseppet kedvenc parfümolajából vagy esszenciális olajából.



Az aroma diffúzor bekapcsolásához helyezze a tenyerét a készülék búrájára a képen látható módon. Gyengéden nyomja le az egység alján található kapcsoló irányába.

5. Helyezze vissza a búrát.

GOMBFUNKCIÓK

Nyomja meg a ki/be kapcsoló gombot egyszer (helyezze a tenyerét a készülék búrájára és gyengéden nyomja le az egység alján található kapcsoló irányába a képen látható módon)

Az aroma diffúzor bekapcsol. Színváltós hagulatvilágítás fokozatosan végigfut a színek spektrumán, és a párasítás elkezdődik.

Nyomja meg kétszer a ki/be kapcsoló gombot

A hangulatvilágítás megáll az aktuális színen a párasítás tovább folytatódik.

Nyomja meg háromszor a ki/be kapcsoló gombot

Az aroma diffúzor folyamatosan párasít fény nélkül.

Nyomja meg negyedszer a ki/be kapcsoló gombot

Az aromadiffúzor kikapcsol.

Megjegyzés: normál működés esetén az aroma diffúzor automatikusan kikapcsol, ha a vízszint a minimum alá esik.



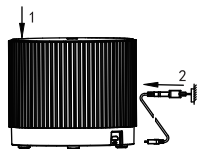
TERMÉKJELLEMZŐK

A Novo aroma diffúzor a környezetét újító módon tölti be kellemes illattal. A magas frekvenciájú rezgések által a vizet és olajat apró részecskékre bontja, melyek ilyen formában hatékonyan oszlanak szét a közvetlen környezetében.

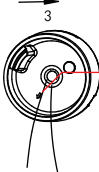
- Egyedi szabadalmaztatott dizájn.
- Alacsony energiafelhasználású LED izzók
- Mini parasite
- Aroma diffúzor: Használhatja hangulatvilágítással vagy fény nélkül is, így ideális éjszakai használatra.
- Alkalmas otthoni, irodai vagy szállodai használatra.
- USB kábellel (a hálózati adapter külön kell megvásárolni)
- Csendes működés
- Biztonságos automata kikapcsolórendszer lekapcsol, ha a víz a minimum szint alá esik.
- Könnyű tisztítani és használni



KARBANTARTÁS



1. Nyomja meg a ki/be kapcsoló gombot a készülék kikapcsolásához és húzza ki az USB csatlakozót a készülékből.

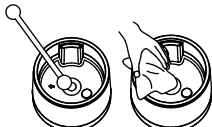


FIGYELEM : NE A SZELLŐZŐNYÍLÁS FELŐL ŪRÍTSE KI A VÍZTARTÁLYT

3. Ūrítse ki a víztartályt a vízelvezetőn keresztül a nyíl irányába.



2. Óvatosan távolítsa el mind a búrát.



4. Használjon pamut tisztító pálcikát vagy puha ruhát a tisztításhoz.

Figyelem: Tisztítás előtt mindig kapcsolja ki a készüléket és húzza ki az áramforrásból.

Mindig tartsa tisztán és szárazon az aromadiffúzort, amikor használaton kívül van. Soha ne hagyjon hosszabb időre pangó vizet vagy olajat a víztartályban. Szükség esetén, pl. makacs olajlerakódásoknál, alkohollal nedvesítse be a tisztítópálcát. Ha az aroma-diffúzor nem párásit (vagy kevés a pára mennyisége), tisztítsa meg a kerámia lemezt.

Folyadék nem szándékos kiömlése: amennyiben az aromadiffúzor használat közben felborul, kövessék kérem a következő lépéseket, hogy elkerüljék a helytelen működést.

Húzzák ki az áramforrásból és vegyék le óvatosan a burkolatot. Rázzák ki a maradék folyadékot a tartályból. A diffúzort óvatosan fordítsák fel, hogy a készülék belsejéből a víz kifolyhasson, azután hagyják a diffúzort 24 órán keresztül egy jól szellőző helyiségben alaposan kiszáradni.



HIBAEELHÁRÍTÁS

Hibajelenség	Lehetséges ok(ok)	Megoldás
Nincs pára, vagy jelentősen kevesebb a pára	A készülék nincs áramforráshoz csatlakoztatva	Dugja be az adaptert és nyomja meg a be-/kikapcsoló gombot
	A vízszint alacsonyabb a vízszintérzékelőnél	Töltse újra a tartályt csapvízzel. Ügyeljen rá, hogy ne töltse túl a vizet a maximum szintjelzésen
	A víz mennyisége meghaladja a maximális megengedett vízszintet	Óvatosan távolítsa el a felesleges vizet a kiöntő nyíláson keresztül
	Olajlerakódás lehet a kerámia lemezen.	Tisztítsa meg a kerámia lemezt vízzel és tiszta kendővel
A készülék nem kapcsol be	A párástító kimenet eldugult.	Tisztítsa meg a fedél belsejét tiszta vízzel.
	Nincs elegendő víz a víztartályban	Töltse fel a víztartályt a maximum szintig, ügyelve, hogy ne töltse túl
Víz szivárog a készülék- ből	Előfordulhat, hogy a kábel nincs megfelelően csatlakoztatva.	Húzza ki a tápkábelt és próbálja megfelelően csatlakoztatni.
	A fedél nincs megfelelően a helyén.	Távolítsa el a fedelet, és próbálja meg újra visszahelyezni.
	A készülék megbillent vagy felborult.	Kövesse a folyadék véletlen kiömlése utasításait.
	A hőmérséklet alacsony, vagy nagy a páratartalom	Ilyen körülmények között a pára időnként vízcseppekké kondenzálódhat.

A keletkező pára intenzitása és mennyisége változhat, mely nem szokatlan jelenség és nem számít a készülék meghibásodásának. A páramennyiséget befolyásoló tényezők többek között: vízminőség, páratartalom, hőmérséklet és légmozgás.



GARANCIA

A készülékre 12 hónap garancia van a jelen útmutatónak megfelelő, rendeltetészerű használat mellett jelentkező gyártási hibákra vonatkozóan. Baleseti károkra a garancia nem terjed ki.

A garancia a vásárlástól számítva 12 hónapig érvényes. Amennyiben bármi gondja van a készülékkel a garancia időtartama alatt, kérjük vegye fel a kapcsolatot forgalmazó-jával, a karbantartás, vagy a garanciális igények érvényesítése miatt.

Ehhez szüksége lesz a vásárlást igazoló számlára, ezért azt a jelen használati útmutatóval együtt őrizze meg.

A maró hatású olajok, mint például a citromella, károsíthatják a készüléket, ha a tartályban lerakódik. Ilyen károkra a garancia nem terjed ki. Ezt az aromadiffúzorból minden használat után ki kell tisztítani.



A madebyzen® ultrahangos diffúzorok megfelelnek a WEEE irányelvnek.

Az elektromos- és elektronikus használt berendezésekre vonatkozó 2012/19/EU európai irányelv alapján ezt a készüléket nem szabad háztartási hulladékként kezelni.

Az elektromos berendezések jelentős hulladékforrást jelentenek és nem megfelelő újrahasznosításuk káros hatással lehet a környezetre, míg újra hasznosításuk esetén az erőforrásokat újra fellelhető használni.

Az elektromos hulladékot el kell különíteni a többi hulladéktól, hogy megfelelően újrahasznosítsák. Amikor a Novo aroma diffúzor élettartalma lejár, kérjük helyezze az elektromos termékek újrahasznosításához megfelelő gyűjtőhelyre.